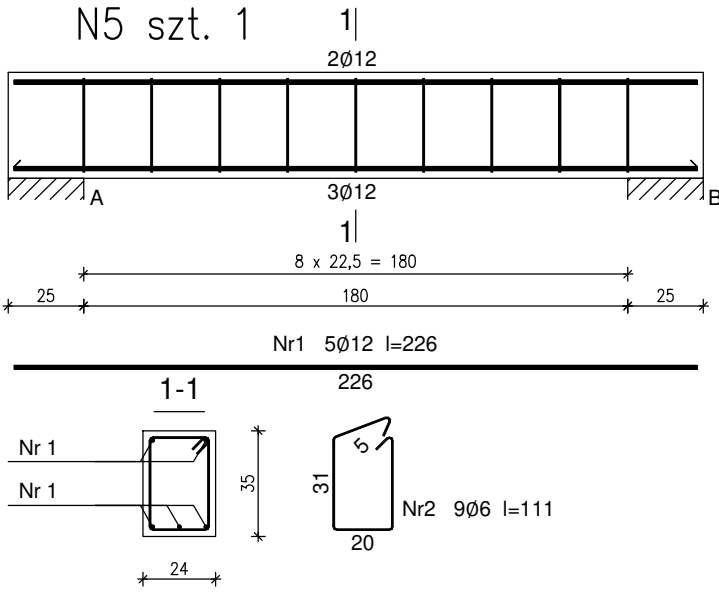


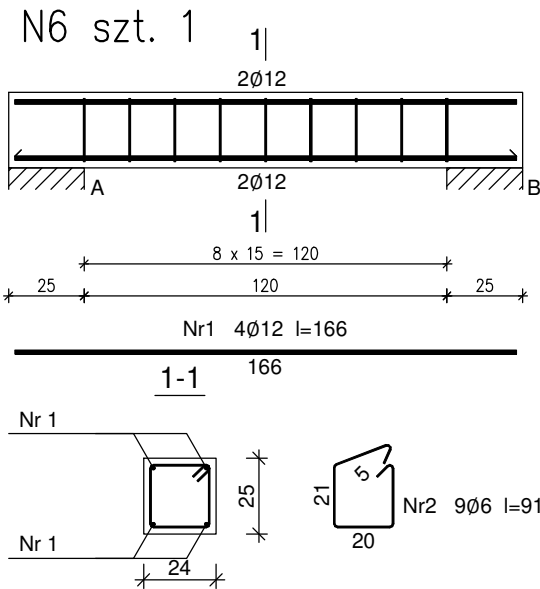
Wykaz zbrojenia - N4 - dla 1 szt.

Nr pręta	Średnica [mm]	Długość [cm]	Liczba [szt.]	Długość całkowita [m]	
				St0S-b	RB500
				Ø6	Ø12
dla jednej belki					
1	12	352	7		24,64
2	6	111	15	16,65	
Długość całkowita wg średnic [m]				16,7	24,7
Masa 1mb pręta [kg/mb]				0,222	0,888
Masa prętów wg średnic [kg]				3,7	21,9
Masa prętów wg gatunków stali [kg]				3,7	21,9
Masa całkowita [kg]				26	



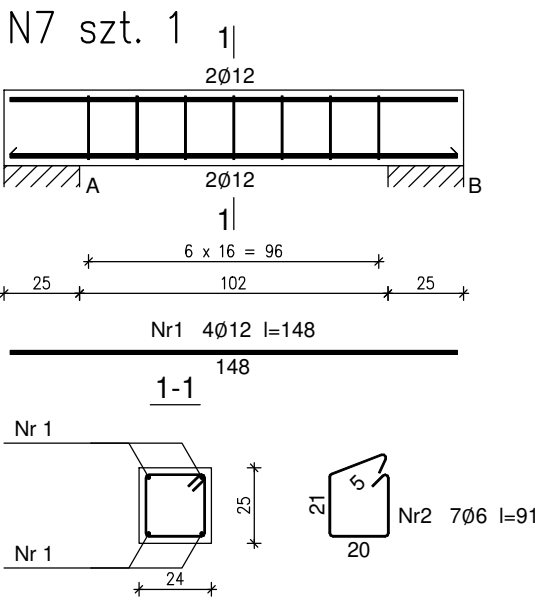
Wykaz zbrojenia

Nr pręta	Średnica [mm]	Długość [cm]	Liczba [szt.]	Długość całkowita [m]	
				St0S-b	RB500
				Ø6	Ø12
dla jednej belki					
1	12	226	5		11,30
2	6	111	9	9,99	
Długość całkowita wg średnic [m]				10,0	11,3
Masa 1mb pręta [kg/mb]				0,222	0,888
Masa prętów wg średnic [kg]				2,2	10,0
Masa prętów wg gatunków stali [kg]				2,2	10,0
Masa całkowita [kg]				13	



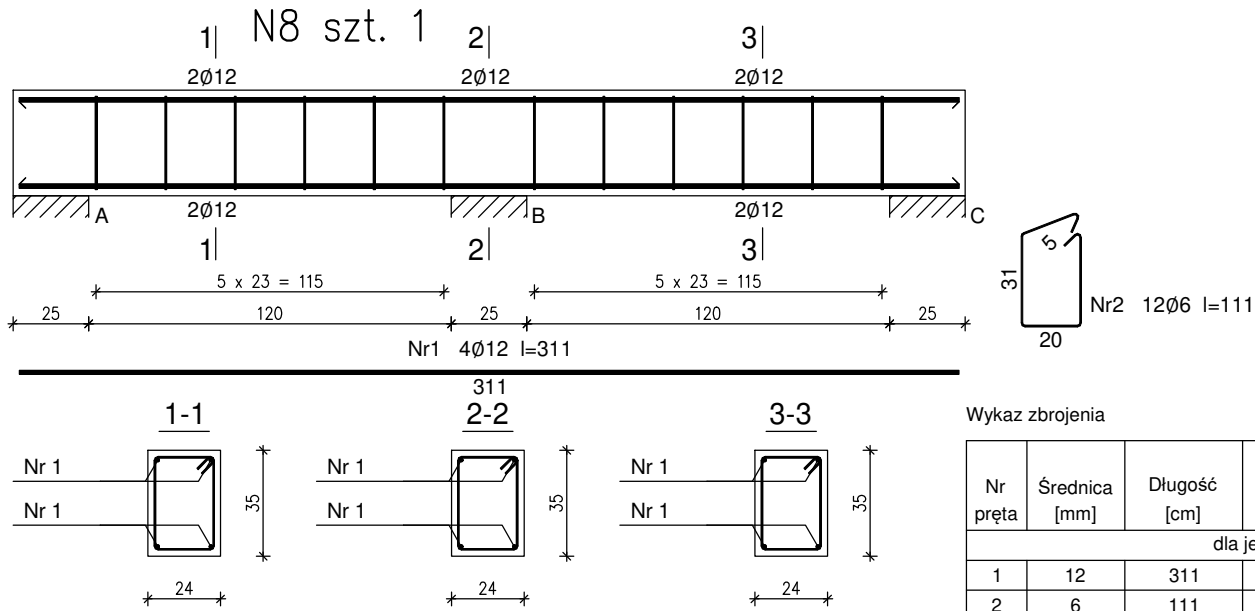
Wykaz zbrojenia- N6

Nr pręta	Średnica [mm]	Długość [cm]	Liczba [szt.]	Długość całkowita [m]	
				St0S-b	RB500
				Ø6	Ø12
dla jednej belki					
1	12	166	4		6,64
2	6	91	9	8,19	
Długość całkowita wg średnic [m]				8,2	6,7
Masa 1mb pręta [kg/mb]				0,222	0,888
Masa prętów wg średnic [kg]				1,8	5,9
Masa prętów wg gatunków stali [kg]				1,8	5,9
Masa całkowita [kg]				8	



Wykaz zbrojenia

Nr pręta	Średnica [mm]	Długość [cm]	Liczba [szt.]	Długość całkowita [m]	
				St0S-b	RB500
				Ø6	Ø12
dla jednej belki					
1	12	148	4		5,92
2	6	91	7	6,37	
Długość całkowita wg średnic [m]				6,4	6,0
Masa 1mb pręta [kg/mb]				0,222	0,888
Masa prętów wg średnic [kg]				1,4	5,3
Masa prętów wg gatunków stali [kg]				1,4	5,3
Masa całkowita [kg]				7	



Wykaz zbrojenia

Nr pręta	Średnica [mm]	Długość [cm]	Liczba [szt.]	Długość całkowita [m]	
				St0S-b	RB500
				Ø6	Ø12
dla jednej belki					
1	12	311	4		12,44
2	6	111	12	13,32	
Długość całkowita wg średnic [m]				13,4	12,5
Masa 1mb pręta [kg/mb]				0,222	0,888
Masa prętów wg średnic [kg]				3,0	11,1
Masa prętów wg gatunków stali [kg]				3,0	11,1
Masa całkowita [kg]				15	

Beton B25 (C20/25)  
Stal RB500  
St0S-b  
Otulina c<sub>nom</sub> =15+5=20 mm

## WYLEWANE W STROPIE PIĘTRA

Obiekt: Rozbudowa, nadbudowa i przebudowa budynku Urzędu Gminy Dobre			Rys.	
Adres budowy: Dobre ul. Kościuszki 1, dz. 1261/1,1261/3, 1261/4, 869/2, 870/2, 871/2 obr. 006			1:100	12.2020
Przedmiot rysunku		Wylewane w stropie piętra		
Projektant: spec. konstr.-bud. mgr inż. Małgorzata Stosio MAZ/0017/POOK/06		Projektant:		Sprawdzający: spec. konstr.-bud. inż. Stanisław Jakubiec 58/75/OL